

# BioSafety Kabinler

Sınıf II Tip A2 & B2



# Biosafety Kabinler

## A2 & B2 Tip



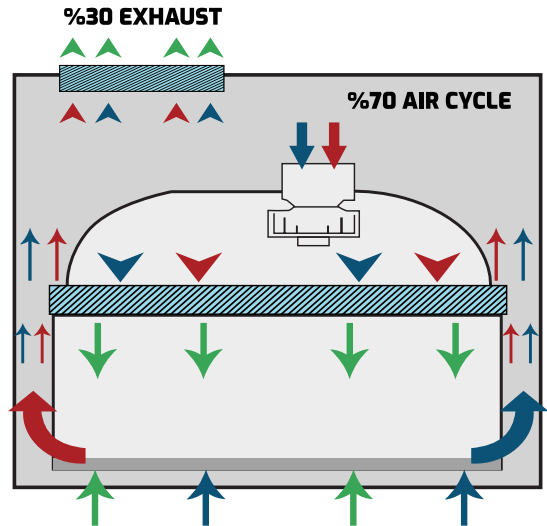
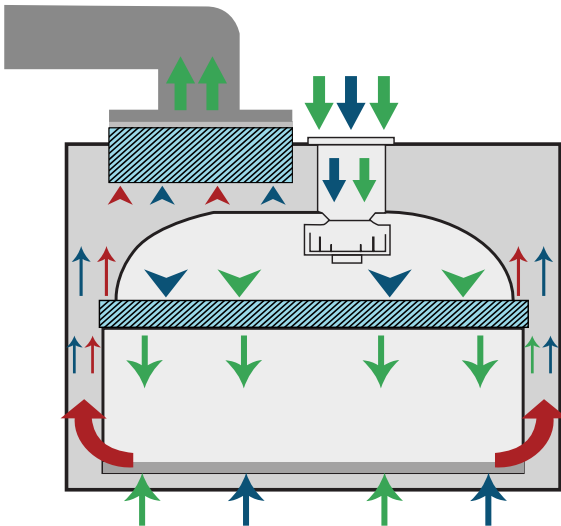
Kapsam Class II Tip A2 ve Tip B2 mikrobiyolojik güvenlik (biyogüvenlik) kabinleri, ürün, personel ve çevre için üstün koruma sağlayarak toksik kimyasallar ve yüksek patojenlerle güvenli çalışma imkanı sunar.

Her iki modelde de ortamdan alınan hava, HEPA filtreden geçtikten sonra laminatör aracılığıyla çalışma alanına ulaşır ve filtrelenmiş laminar hava akışı ile ürün koruması sağlanır. Cihazların ön tarafında bulunan hava bariyeri, personel korumasını garanti eder.

Class II Tip B2 modelinde, havanın tamamı yüksek hızda HEPA filtreden geçirilerek %100 dışarı egzoz edilir. Class II Tip A2 modelinde ise, cam açıklığından ve HEPA filtreden geçen havanın %30'u dış ortama HEPA filtreden geçirilerek egzoz edilirken, %70'i tekrar HEPA filtreden geçirilerek çalışma alanına geri döner.

### HAVA AKIM DİYAGRAMI

↓ HEPA Filtre Hava    ↑ Kirlî Çalışma Yüzeyi Havası    ↓↓ Kirlî Oda Havası

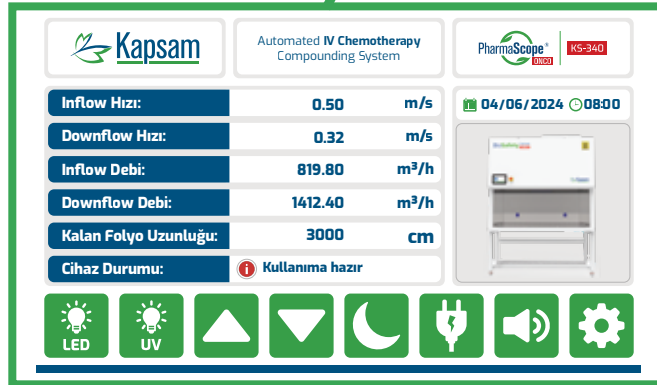


# Gövde & Tasarım Özellikleri



- **Ana Gövde:** Çelik üzeri antibakteriyel elektrostatik boya kaplıdır.
- **<7° Eğimli Ön Panel:** Görüş açısını ve ergonomik konforu artırır.
- **Açılabilir Ön Panel Kapak Sistemi:** Kolay temizlik sağlar.
- **Kontrol Paneli:** Elektronik kontrol ve elektrikli parçalar ayrı bir bölmede bulunur.
- **UV Geçirmeyen Ön Cam:** UV radyasyonuna karşı koruma sağlar.
- **Homojen ve Hız Kontrollü Hava Akımı:** Sürekli hava kalitesini sağlar.
- **Gelişmiş Filtre Kompansasyon Sistemi:** Filtre direnci arttığında hava akım hızını sabit tutar.
- **Negatif Plenum Fan Filtre Ünitesi:** Sürekli çalışmaya uygundur.
- **Motorlu Ön Cam Ayarı ve "Auto Setup" Özelliği:** Kullanıcı konforunu ve güvenliğini artırır.
- **Homojen Aydınlatma:** Göz yorgunluğunu azaltır.
- **Zamanlayıcı Kontrollü Etkin UV Dezenfeksiyon:** Planlı UV dezenfeksiyon sağlar.
- **D.O.P. Test Portu:** HEPA filtre performansının kolayca doğrulanmasını sağlar.

# Mikroişlemci Kontrol Ünitesi



## DOKUNMATİK KONTROL PANELİ ÖZELLİKLERİ

- Cihaz açma/kapama butonu
- Standby/Normal mod göstergesi
- Motorlu seviye ayarlı ön cam
- Tek tuşla otomatik seviye ayarlama
- Aydınlatma ve UV lamba açma/kapama butonları
- Ön cam kapalıyken otomatik Standby modu
- Hava hızı koşulları uygun olduğunda açılan ön cam
- Cam kapatılmadan cihazı kapatma engeli
- Şifre korumalı teknik servis bakım/kalibrasyon
- Tarih ve saat bilgileri
- Sesli ve görsel alarm butonu
- Uygun olmayan ön cam konum uyarısı
- Uygun olmayan hava hızı uyarısı
- Filtre, ön filtre ve UV lamba değişim uyarısı
- Teknik servis bakım uyarısı
- Periyodik bakım uyarısı
- Gerçek zamanlı Downflow/Inflow hava hızı ve debi değerleri
- Cihaz durumu bilgisi
- Alarm AÇIK / KAPALI, geçici sessiz

## OPSIYONEL ÖZELLİKLER

- Gaz ve Vakum vanası
- UV korumalı ön kapak ünitesi
- Tekerlekli ayaklar
- Ayak destek platformu
- ULPA filtresi
- Otomatik Atık Sistemi
- Sıcaklık/nem sensörü
- Askı aparatı
- 316L kalite paslanmaz çelik tezgah

# Atık Yönetim Sistemi ile Çapraz Kontaminasyonu En Aza İndirin

Kapsam Biyogüvenlik Kabinleri, opsiyonel olarak otomatik atık sistemi ile entegre edilerek atığın güvenli çalışma alanı içinde uygun şekilde bertaraf edilmesini sağlar. Kabin otomasyonu ile entegre olarak, folyo uzunluğunun izlenmesini ve folyo kaseti tükenmeden önce uyarı alınmasını sağlayarak kesintisiz operasyonlar, sorunsuz ve güvenli bir iş akışı sağlar.



## Mobil Atık Sistemi

daha fazla bilgi için

ürün web sayfasını ziyaret edin





# Teknik Özellikler Tablosu

Sınıf II Tip A2

SINIF, TİP		Sınıf II A2			
MODEL		KS-BK2A2-90	KS-BK2A2-120	KS-BK2A2-150	KS-BK2A2-180
<b>ÖLÇÜLER &amp; AĞIRLIKLAR</b>					
Nominal Boyutlar		90 cm (3')	120 cm (4')	150 cm (5')	180 cm (6')
İç Boyutlar (E x D x Y) mm		920x630x680	1220x630x680	1520x630x680	1820x630x680
Dış Boyutlar (E x D x Y) mm		1050x820x1560	1350x820x1560	1650x820x1560	1950x820x1560
Taşıma Sehпасı (E x D x Y) mm		1050x780x710	1350x780x710	1650x780x710	1950x780x710
Çalışma Tablası Yerden Yüksekliği (mm)		770	770	770	770
Kabin Ağırlık (kg)		300	325	350	375
Taşıma Standı Ağırlık (kg) (2 parçadan oluşur)		200	250	300	350
Toplam Ağırlık (kg)		500	575	650	725
<b>HEPA FİLTRE &amp; HAVA AKIM DİNAMİĞİ</b>					
Hava Akım Hızı	Akıšta	≥ 0,40 m/s			
	Aşığı Akıšta	0,25 - 0,50 m/s			
Filtreler (EN 1822)	Ön Filtre	EU4			
	Ana Filtre	H14 HEPA, 0,3 µm partikül %99,995 < filtrasyon verimliliđi			
	Egzoz Filtre	H14 HEPA, 0,3 µm partikül %99,995 < filtrasyon verimliliđi			
Çalışma Alanı Temizlik Sınıfı	EN ISO 14644-3	< ISO 5			
	US FED 209E	Class 100			
<b>ELEKTRİKSEL PARAMETRELER</b>					
Enerji Tüketimi	Fan Filtre Ünitesi	250 W	250 W	250 W	500 W
	Aydınlatma	12 W	16 W	20 W	24 W
	UV Lamba	15 W	15 W	15 W	15 W
	Elektrik Priz Gücü / Akım	2x1150 W / 2x5 A			
Toplam Güç / Akım		3427W / 14,9A	3430W / 14,9A	3434W / 14,9A	3639W / 15,8A
Normal Çalışma Koşullarında Güç Tüketimi (Aydınlatma ve Fan Motoru)		750 W	780 W	750 W	925 W
<b>ERGONOMİ &amp; KONFOR</b>					
Ön Cam Açıklığı	Standart Preset	200 ± 10 mm			
	Maks. Yükseklik	440 ± 10 mm			
Gürültü Seviyesi		65 dB			
Aydınlatma Şiddeti		800 lüks			
<b>ÇALIŞMA ALANI</b>					
Çalışma Tezgahı	Standart	304 Paslanmaz Çelik			
	Opsiyonel	316 Paslanmaz Çelik			
Ön Cam Kalınlığı		6 mm (Temperli cam)			
<b>KALİTE &amp; SERTİFİKALAR</b>					
EN 61010, EN 61326, EN 12469 Akreditasyon					

# Teknik Özellikler Tablosu

Sınıf II Tip B2

SINIF, TİP		Sınıf II B2			
MODEL		KS-BK2B2-90	KS-BK2B2-120	KS-BK2B2-150	KS-BK2B2-180
<b>ÖLÇÜLER &amp; AĞIRLIKLAR</b>					
Nominal Boyutlar		90 cm (3')	120 cm (4')	150 cm (5')	180 cm (6')
İç Boyutlar (E x D x Y) mm		920x630x680	1220x630x680	1520x630x680	1820x630x680
Dış Boyutlar (E x D x Y) mm		1050x820x1670	1350x820x1670	1650x820x1670	1950x820x1670
Taşıma Sehpası (E x D x Y) mm		1050x780x710	1350x780x710	1650x780x710	1950x780x710
Çalışma Tablası Yerden Yüksekliği (mm)		770	770	770	770
Kabin Ağırlık (kg)		300	325	350	375
Taşıma Standı Ağırlık (kg) (2 parçadan oluşur)		200	250	300	350
Toplam Ağırlık (kg)		500	575	650	725
Egzoz Fan Motor Kapasitesi		920 m³/h	1075 m³/h	1340 m³/h	1603 m³/h
<b>HEPA FİLTRE &amp; HAVA AKIM DİNAMİĞİ</b>					
Hava Akım Hızı	Akışta	≥ 0,40 m/s			
	Aşağı Akışta	0,25 - 0,50 m/s			
Filtreler (EN 1822)	Ön Filtre	EU4			
	Ana Filtre	H14 HEPA, 0,3 µm partikül %99,995 < filtrasyon verimliliği			
	Egzoz Filtre	H14 HEPA, 0,3 µm partikül %99,995 < filtrasyon verimliliği			
Çalışma Alanı Temizlik Sınıfı	EN ISO 14644-3	< ISO 5			
	US FED 209E	Class 100			
<b>ELEKTRİKSEL PARAMETRELER</b>					
Enerji Tüketimi	Fan Filtre Ünitesi	208 W	208 W	416 W	416 W
	Aydınlatma	12 W	16 W	20 W	24 W
	UV Lamba	15 W	15 W	15 W	15 W
	Elektrik Priz Gücü / Akım	2x1150 W / 2x5 A			
Toplam Güç / Akım	3265 W / 14,2 A	3269 W / 14,2 A	3481 W / 15,1 A	3485 W / 15,1 A	
Normal Çalışma Koşullarında Güç Tüketimi (Aydınlatma ve Fan Motoru)	550 W	580 W	750 W	900 W	
<b>ERGONOMİ &amp; KONFOR</b>					
Ön Cam Açıklığı	Standart Preset	200 ± 10 mm			
	Maks. Yükseklik	440 ± 10 mm			
Gürültü Seviyesi		65 dB			
Aydınlatma Şiddeti		800 lüks			
<b>ÇALIŞMA ALANI</b>					
Çalışma Tezgahı	Standart	304 Paslanmaz Çelik			
	Opsiyonel	316 Paslanmaz Çelik			
Ön Cam Kalınlığı		6 mm (Temperli cam)			
<b>KALİTE &amp; SERTİFİKALAR</b>					
EN 61010, EN 61326, EN 12469 Akreditasyon					

## Aseptik İlaç Hazırlama ve IV İnfüzyon Alanında Kapsamlı Çözümler

- Otomatik İlaç Hazırlama Sistemleri (TPN / KEMO / IV)
- Sıvı Transfer Pompası
- Eczane Operasyonları ve Order Planlama Yazılımı
- IV İş Akışı Yönetim Sistemi
- İlaç Hazırlama ve İnfüzyon Sarf Malzemeleri
- Modüler Temiz Odalar ve Aksesuarları
- Biyogüvenlik ve LAF Kabinleri & Atık Yönetim Sistemi



**KAPSAM SAĞLIK ÜRÜNLERİ LTD. ŞTİ.**

■ Cumhuriyet Mah. İsmet İnönü Cad. No:57

41420 Çayırova, Kocaeli - Türkiye

☎ +90(262) 2908801 🌐 [www.kapsamsaglik.com.tr](http://www.kapsamsaglik.com.tr)

